

興東公民館だより

平成29年6月30日 第1号

発行
(公財)奈良市生涯学習財団 興東公民館
奈良市大柳生町 3633 (TEL・FAX) 93-0400
発行者：野長瀬 茂



梅雨の候、紫陽花が大輪の花を咲かせる頃となりました。
私は前杉田館長に代わり、本年4月より興東公民館長として勤務させていただくことになりました野長瀬 茂です。改めまして、よろしくお申しあげます。
本年度も興東公民館の事業を地域の皆様にご紹介し、多くの皆様にご参加いただければと思います、地域の自治連合会長様や自治会長様にお願い申しあげ「公民館だより」の配布につきまして、ご協力をいただいております。また、子どもたちの講座案内につきましては学校を通じて先生方にお世話になっています。誠に有難うございます。
当館の各種事業等につきましては、本紙で紹介させていただきました。また、市民だよりや財団のホームページにも順次掲載してまいりますので、ぜひご覧いただければと思います。そして地域の特色を生かした各種の講座に、皆様一人でも多く参加され、これまで以上に公民館に関心を持っていただければ幸いです。皆様方のご来館を職員一同心よりお待ちしております。
なお本年4月、当館職員の中北 賢に代わって堂前 育子が勤務いたしております。また、岡田 生子が退職し、5月より 清水 清子が勤務いたしております。前任者同様よろしくお申しいたします。

平成29年度 興東公民館 講座のご案内

奈良市子育てスポット事業

なかよしクラブ

子育て中のママ、パパ、お子さんの大好きなおもちゃや絵本で、親子で楽しく遊びましょう。お子さんと楽しめるヒントがいっぱい!!

入室自由(興東地区の女性民生委員の方々も参加支援していただいております。)

開催日：4月18日(火)～3月27日(火)

各月2回 火曜日開催

時間：9時～12時

対象：未就園児とその保護者



市健康増進課「公民館巡回相談日：2か月に1回」には保健師による幼児の身体測定や育児相談もあります。(次回は8月1日です：要事前予約)

興東高齢者学級

少子高齢化が進む中で高齢者の方が社会参加をすることで、一人ひとりが活力ある生きがいのある生活を送り、活気ある地域づくりをしましょう。

開催日：第1回目

6月23日(金)健康体操

第2回目

7月14日(金)山野草づくり

第3回目

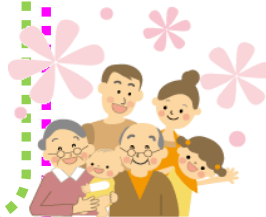
10月20日(金)館外学習

第4回目

12月8日(金)木の実のリース

第5回目

2月16日(金)思い出シネマ



チャレンジクラブ

野外活動、クッキング、工作、体づくり運動、絵画教室などとおして、興東小学校の子どもたちが学年を超えた仲間づくりをします。

開催日：5月13日(土)～12月2日(土)
(交流キャンプを含めて年間7回開催します)

時間：9時30分～11時30分

対象：興東地区の小学生



5月13日(土)開講式を行いました



※開催時間は、第1回目・第2回目・第4回目・第5回目は、14時～16時
第3回目は、8時30分～17時(予定)

好天に恵まれ、6月3日(土)東部5館の児童との交流キャンプをクリエート月ヶ瀬で行いました。

≫裏面もご覧ください

興東公民館 講座開催予定のご案内

6月・9月



アクティブシニア農業体験事業

プチ田舎暮らし-興東-

山野草づくり



小さな樹木を寄せ植えし、可愛い苔玉をつくりましょう。

開催日：9月13日(水)
※第1回目は、終了しました。

時間：14時～16時
場所：興東公民館
対象：市内在住・在勤・在学の成人15名
費用：各日1,000円

7月

トールペイント



身近な素材に好きな絵を描くことを楽しみながら、自分だけのトートバッグを製作していませんか。

開催日：7月29日(土)
時間：14時～16時
場所：興東公民館
対象：興東地域在住の成人15名
費用：500円

7月・10月



アクティブシニア農業体験事業

プチ田舎暮らし-興東-

大和野菜を味わう



興東地域で栽培されている旬の野菜を使って、食の安全と環境や自然の大切さを感じ、作る楽しみを味わい、人との交流を深めてませんか。

開催日：7月8日(土) 夏野菜料理を楽しむ
10月7日(土) 秋野菜料理を楽しむ

時間：9時30分～13時00分
場所：市青少年野外活動センター料理実習室
対象：市内在住・在勤・在学の成人15名
費用：各日1,000円

8月

旬の料理



地域の方と交流しながら料理を作る楽しみを味わってませんか。男性の参加も大歓迎です。

開催日：8月5日(土)
※第1回目は、終了しました。
時間：9時30分～13時00分
場所：市青少年野外活動センター料理実習室
対象：興東地域在住の成人10名
費用：1,000円

11月

郷土を知る



※しみんだより10月号に掲載予定

興東エリアの神社やお寺の歴史や魅力を学びます。今年度は、奈良市青少年野外活動センターから笠置山方面を散策します。

開催日：11月11日(土)
時間：9時30分～16時30分(予定)
場所：市青少年野外活動センター集合
笠置駅解散
対象：市内在住・在勤・在学の成人15名
費用：拝観料実費

興東まつり

※開催予定

興東公民館で活動している自主グループの力作を展示・発表しますので、是非、ご覧ください。

開催日：10月28日(土)
時間：9時30分～16時30分(予定)

<自主グループの紹介>

やさしい自彊術の会、興東俳句会、つまみ絵教室
大柳生絵手紙教室、パッチワーク教室、水彩画クラブ
関西大正琴アンサンブル和・須川教室

使用時間 9時～21時 ☆使用申請は17時まで

休館日 月曜日・祭日

お問い合わせ 〒630-1242 奈良市大柳生町 3633 番地

TEL・FAX: 0742-93-0400

興東公民館

