

平城東公民館だより

令和8年
春号
発行責任者
館長 齋直美

SSSプロジェクト
おたからカードゲーム 通称「お・か・げ」
今年度も多くの活動で盛り上がりました！



「お・か・げ」ってどんなゲーム？

手元に配られた7枚の「おたから」を使って、まちの人たちの様々な「きいて」に対する解決策（おせっかい）を考えます。地域の中の異なる年代の人たちの課題に対し、地域の資源を使って、どれだけ豊かで面白いアイデアを出せるかを楽しむ交流型カードゲームです。勝ち負けはなく、一人一人が考えた解決策の中からもっとも良かったものを選び、みんなで「ベストオブおせっかい」として選びます。



今年度の活動をご紹介します！

公民館での小学生向けのイベント「平城東あそび隊」や「夏休み！公民館でいっしょにすごそう」では、カードをカルタに見立てて遊び白熱しました。平城東あそび隊では、それぞれの「おたから」を描き、それを大きな地図を描いた模造紙に貼りつけ「おたから地域マップ」を完成させました。



11月には、平城東中学校1年生の授業の一環で、カードゲームを本来のルールで行い、班ごとに大いに盛り上がりました。各々が「まちの魅力を再発見」し、さらに自分自身の「おたから」に思いを馳せて描き、それを使ったゲームを行い、終始にぎやかな時間を過ごしました。



中学生たちの感想は？

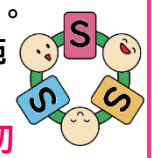
★とても盛り上がりすぎて楽しかった。家族ともやってみよう。
★今日来てくださった方々のノリや優しさが多くて、改めてこの3つの地域は愛されているんだなと思いました。この地域は優しさで出来ているんだと思いました。
★普段当たり前のように過ごしているけど、たくさん良いところがある。
★街の魅力をじっくり考えたらたくさんあるものだなと思いました。
★発表するときに、先生がかっこよすぎるって、うらやまが面白すぎた。それに対しての対策もみんな力オスすぎてさらに面白かった。

来年度もSSSプロジェクトは、朱雀・左京・佐保台の3地区のメンバーと公民館などで活動していきます！平城東中学校区の地域活性化と未来を考えるプロジェクトです。各地区の頭文字をとってSSS（スリーエス）プロジェクトと名付けました。メンバー募集中！「主催講座のおしらせ」をご覧ください。

主催講座のおしらせ

SSSプロジェクト

平城東中学校区に住んでいるみんなが、このまちについて知り、お互いについて知ること、もっともこのまちを好きになってほしいと願って活動します。
概ね月1回の会議とイベントの企画や実施
第1回 4月21日(火) 13:00~14:30
平城東中学校区の成人8人◎4月10日〆切



春から始めるシニアストレッチ

4月23日(木)、5月28日(木)、6月25日(木)、7月23日(木)、8月27日(木)、9月24日(木)
14:00~15:30 60歳以上25人
費用600円 ◎4月14日〆切
しみんだより4月号をごらんください



講座への申込方法

- ①来館 (85円はがき持参)
- ②往復はがき (名前・ふりがな・年齢・住所・電話番号を記入)
- ③財団 HP (学ぶ奈良で検索)

スマートフォンはこちらから➡



奈良市生涯学習財団 平城東公民館
住所…奈良市朱雀6丁目9-1
電話…711-9677 (Fax兼用)
メール: heijohi@manabunara.jp
主催講座の情報・自主グループ活動情報などお気軽にお問合せください。